

組合員の皆様へ

2024

春 夏

Spring Summer

生活用品予約共同購入運動

全農 JA/JA全農グループ

株式会社Aコープ東日本

(https://www.acoop-east-t.jp/)

※履物の標準高さ表示は足サイズ 紳士物26.0cm、婦人物24.0cm の場合です。

取扱注意

- 水洗い後直射日光をさけて陰干しにしてください。
●乾燥後は、紙袋やポリ袋に入れ、冷暗所に保管してください。

長靴使用上のご注意

- 発汗等によりカユミ、カブレを感じたときは、ただちにご使用をおやめください。
●炎天下で長靴を着用する場合は長靴の温度が上がり低温やけど等の可能性がありますのでご注意ください。

とにかく「軽く」、しゃがみ作業もラクラク!

折り曲げ、お好みの高さに調節可能!!

- 標準高さ:約43cmのロングタイプ。折り曲げ、お好みの高さに調節可能 ■1足約880g(Lサイズ)
●軽くて、防水性・伸縮性のある高品質なスポンジゴム素材 ●柔らかくてしゃがみやすく、フィット感がある
●丸めて持ち運べる ●スタイリッシュでシンプルなデザイン
●靴底は浅溝仕様で、土・泥が付きにくく落としやすい
●農作業、ガーデニング、造園、レジャーなど幅広く使えるブーツです。
●素材:ゴム、ポリエステル

アグリカラー ブラック ネイビー

MC-300サイズ表 (cm)
3L 28.0~27.5
LL 27.0~26.5
L 26.0~25.5
M 25.0~24.5
S 24.0~23.5
SS 23.0~22.5

MC-300BK

MC-300NV

折り曲げイメージ図



折り曲げ1



折り曲げ2

これまでになかった“驚きのゴム長靴”

- 標準高さ:約32cm ●曲げやすい!しゃがみ作業がラク!
●とにかく軽い!(当社一般長靴比:約30%軽量)
●底部は、浅溝仕様で土が付きにくい! ●素材:ゴム・ポリエステル

クミックスマジック モスグリーン エンジ

MC-07GN

MC-07サイズ表 (cm)

3L 28.0~27.5
LL 27.0~26.5
L 26.0~25.5
M 25.0~24.5
S 24.0~23.5
SS 23.0~22.5

MC-07DR



屈曲イメージ図



防水素材(スポンジゴム)の「軽くてちょい長」ワークシューズ

- 標準高さ:約25cm ■1足約800g(Lサイズ) ●スニーカーのような「軽いはき心地」
●土・砂の入り込みもシャットアウト ●ハードな作業現場でもしっかり使える
●サイドファスナーかかとキックゴム付きで着脱ラクラク
●素材:ゴム、ナイロン (ご注意)この商品は完全防水ではありません。

足軽ストロング

ブラック エンジ パープル

HC-66サイズ表 (cm)
3L 28.0~27.5
LL 27.0~26.5
L 26.0~25.5
M 25.0~24.5
S 24.0~23.5
SS 23.0~22.5

HC-66BK

HC-66DR

HC-66PU



「ゴム長靴」なのに甲部がやわらかく、おどろきのしゃがみやすさ!

クミックスマジック カバー付 ネイビー

MC-08NV

- 標準高さ:約40cm
●曲げやすく、しゃがみ作業がラク
●とにかく軽い!(当社一般長靴比:約30%軽量)
●底部分は浅溝構造で土が付きにくい
●履口から土・砂が入りにくいカバー付
●素材:ゴム、ポリエステル、ウレタン(カバー部)

MC-08サイズ表 (cm)

3L 28.0~27.5
LL 27.0~26.5
L 26.0~25.5
M 25.0~24.5
S 24.0~23.5
SS 23.0~22.5



Order form table with columns for item number, name, color, size, and quantity for various boot models (MC-300BK, MC-300NV, HC-66BK, HC-66DR, HC-66PU, MC-07GN, MC-07DR, MC-08NV).

●本チラシに掲載の価格は、JA全農希望小売価格です。
●カラー印刷のため、現品とは多少色違いがありますのでご了承ください。 A1-1a裏

組合員の皆様へ

2024

春夏

Spring Summer

株式会社Aコープ東日本

(https://www.acoop-east-t.jp/)

女性に人気の先丸タイプ

- 普段履き靴下そのまま履ける
- 綿、ゴム



高さ 約16.5cm

5枚こはぜ

HC-1

面ファスナーで脱ぎ履きラクラク! 中底にクッション入りで快適!

- 面ファスナーの形状を従来品から改良しフィット感アップ
- こはぜタイプより土・砂が入りにくい
- 綿、ゴム



高さ 約16.5cm

HC-4C

おしゃれな作業靴で楽しく農作業。面ファスナーで着脱簡単!

- フラットソールで土がつきにくく快適
- 表布と裏布を縫い付け加工で通気性がよい
- スベリにくい巻き上げソール
- 綿、ゴム



高さ 約15.5cm

HC-82C



高さ 約15cm

湾曲ライン



高さ 約15.5cm

湾曲ライン

品番・品名・色		HC-1 作業シューズ 5枚										HC-4C 畑楽シューズ ネイビー										HC-82C アグリワーク 紺										HC-82BU アグリワーク 青迷彩										HC-82R アグリワーク レッド					合計
氏名	組合員コード	電話番号	サイズ	27.0	26.0	25.5	25.0	24.5	24.0	23.5	23.0	22.5	28.0	27.0	26.0	25.5	25.0	24.5	24.0	23.5	23.0	22.5	28.0	27.0	26.5	26.0	25.5	25.0	24.5	24.0	23.5	23.0	22.5	28.0	27.0	26.5	26.0	25.5	25.0	24.5	24.0	24.5	24.0	23.5	23.0	22.5	
合計																																															

※履物の標準高さ表示は足サイズ 紳士物26.0cm、婦人物24.0cmの場合です。

サイズ換算表

センチ	28.0	27.0	26.0	25.5	25.0
文数	12.0	11.5	11.0	10.7	10.5
センチ	24.5	24.0	23.0	22.5	
文数	10.3	10.0	9.7	9.5	

取扱い注意

- 水洗い後直射日光をさけて陰干しにしてください。
- 暗くて湿気の少ないところに保管してください。

丈夫で動きやすい!

- 手軽に履ける3枚こはぜ
- 靴底は柔らかくて、丈夫な天然ゴム
- 綿、ゴム



高さ 約14.5cm

3枚こはぜ

HC-13

こはぜを掛糸でとめる

農作業にマッチしたスタンダード軽量地下たび

- フィット感がいい!掛糸3本で調整可能
- 丈夫な綿布で泥汚れや水濡れに強い
- 綿、ゴム



高さ 約16.5cm

3枚こはぜ

HC-14

こはぜを金具でとめる

- フィット感がいい!掛糸3本で調整可能
- フィット感がいい!掛糸3本で調整可能
- 綿、ゴム



高さ 約25.5cm

5枚こはぜ

HC-15

- フィット感がいい!掛糸3本で調整可能
- フィット感がいい!掛糸3本で調整可能
- 綿、ゴム



高さ 約30cm

10枚こはぜ

HC-16

- フィット感がいい!掛糸3本で調整可能
- 土・砂の汚れから足を守る(ロング)
- 綿、ゴム



高さ 約30cm

12枚こはぜ

HC-17

サイドファスナーで着脱簡単! こはぜを12枚止める手間から解放!

- 土・砂の汚れから足を守る(ロング)
- ふくらはぎ部に面ファスナーと甲ゴム付きでフィット感を調整
- 綿、ゴム



高さ 約30cm

甲ゴム

HC-7

品番・品名・色		HC-13 掛糸地下 3枚										HC-14 金具地下 3枚										HC-15 軽地下 5枚										HC-16 軽地下 10枚										HC-17 軽地下 12枚										HC-7 軽地下ロングファスナー					合計		
氏名	組合員コード	電話番号	サイズ	27.0	26.0	25.5	25.0	24.5	24.0	23.0	22.5	27.0	26.0	25.5	25.0	24.5	24.0	23.0	22.5	28.0	27.0	26.0	25.5	25.0	24.5	24.0	28.0	27.0	26.5	26.0	25.5	25.0	24.5	24.0	28.0	27.0	26.0	25.5	25.0	24.5	24.0	28.0	27.0	26.0	25.5	25.0	24.5	24.0											
合計																																																											

● 本チラシに掲載の価格は、JA全農希望小売価格です。
● カラー印刷のため、現品とは多少色違いがありますのでご了承ください。 B1-1a裏

組合員の皆様へ

2024

春 夏
Spring Summer

株式会社Aコープ東日本
(https://www.acoop-east-t.jp/)

定番のゴム長靴!

- 標準高さ:約29cm
- 柔軟な天然ゴム製で
屈曲の多い作業も快適
- ロール底で土が
つきにくく快適
- 天然ゴム(吸汗裏布付)



中敷入
(カップ型)

MC-3

「快適」を追求した充実の機能。

- 標準高さ:約34cm ■1足約940g(Lサイズ)
- 長靴とは思えない「超軽量」
- スポンジゴム素材で
「柔らかく・よく曲がり・
しゃがみ作業もら〜らく!」
- 土が付きにくい「浅溝仕様」
- 防水素材



MC-06GN

MC-06DR

MC-06サイズ表 (cm)

3L	28.0~27.5
LL	27.0~26.5
L	26.0~25.5
M	25.0~24.5
S	24.0~23.5
SS	23.0~22.5

そ菜、ビニールハウス作業に好評なラバーブーツ

「市販にはない
クミアイオリジナル
商品です」

- 標準高さ:約41.5cm
- フラットな底でビニール
シートが破れにくい
- 底がやわらかいので、
足の疲れが少ない
- 天然ゴム(裏布付)



VC-61

VC-62

品番・品名・色		MC-3 ロール紳士軽半長								MC-06GN 快適くん モスグリーン						MC-06DR 快適くん エンジ						VC-61 ベジタブーツ グリーン								VC-62 ベジタブーツ アイボリー								合計					
氏名	組合員コード	電話番号	サイズ	28.0	27.0	26.0	25.5	25.0	24.5	24.0	3L	LL	L	M	S	SS	3L	LL	L	M	S	SS	28.0	27.0	26.0	25.5	25.0	24.5	24.0	23.5	23.0	22.5	28.0	27.0	26.0	25.5	25.0	24.5	24.0	23.5	23.0	22.5	
合計																																											

※履物の標準高さ表示は足サイズ
紳士物26.0cm、婦人物24.0cm
の場合です。

取扱注意

- 水洗い後直射日光をさけて陰干しに
してください。
- 暗くて湿気の少ないところに保管して
ください。

長靴使用上のご注意

- 発汗等によりカユミ、カブレを感じた
ときは、ただちにご使用をおやめくだ
さい。
- 炎天下で長靴を着用する場合は長靴
の温度が上がり低温やけど等の可能
性がありますのでご注意ください。

使いやすい工夫がいっぱい! 軽量マリンブーツ

- 高さ:約36cm
- 汗によるベタつきを抑える
Wラッセル裏布
- クッション性のよい
EVAカップインソール
- グリップ力のある
溝の深いプレス底
- 脱ぎやすい配置の
キックゴム付き
- ゴム、ポリエステル



MC-200RD



MC-200BU

MC-200サイズ表 (cm)

3L	28.0~27.5
LL	27.0~26.5
L	26.0~25.5
M	25.0~24.5

迷ったらこの長靴! 定番品!

- 標準高さ:約28cm
- 野外作業時も白いから
暑くなりにくい
- 耐油性があり、食品、
酪農作業等に最適です
- 塩化ビニール
(裏布付)



M-10

日本製
幅広
3E
※23~24cmは2E

土や水が入りにくい!

- 標準高さ:約42cm
- 耐油性があり、食品、
酪農作業等に最適です
- 塩化ビニール
(裏布付)(ひざ下丈ロング)



M-36

日本製
幅広
3E
※23~24cmは2E

畑作業にも好評

- 標準高さ:約35cm
- 耐油性があり、食品、
酪農作業等に最適です
- カバー付でゴミ・土・
水が入りにくい
- 塩化ビニール
(裏布付)



日本製 G-01N

品番・品名・色		MC-200RD クミックスマリンライトレッド				MC-200BU クミックスマリンライトブルー				M-10 クミアイ作業半長 白								M-36 キープケミー半長								G-01N ギャラン ブルー						合計									
氏名	組合員コード	電話番号	サイズ	3L	LL	L	M	3L	LL	L	M	28.0	27.0	26.5	26.0	25.5	25.0	24.5	24.0	23.5	23.0	28.0	27.0	26.5	26.0	25.5	25.0	24.5	24.0	23.5	23.0	27.0	26.5	26.0	25.5	25.0	24.5	24.0			
合計																																									

組合員の皆様へ

2024

春夏

Spring Summer

株式会社Aコープ東日本
(<https://www.acoop-east-t.jp/>)

指先の強さは従来品の約2倍(*)

※当社品Y800-3P比較(CE摩耗試験に準じた数値)
●収穫、選定などの軽作業にお勧め ■全長22.5cm
●手袋:ナイロン、掌部:ポリウレタン

Y810-3P 極薄手
指先強化ウレタン
快適手袋3双組



イメージ図
上図の赤色部分が強化箇所です

810-10P 極薄手
指先強化ウレタン
快適手袋 10双組
お買い得な
10双組

通気性のある背抜きタイプ!

草抜き・田畑のお手入れ、運搬、剪定作業などに!

- オレンジオイル耐性もあり、柑橘類作業にもお勧め
- 全長:24cm
- 手袋:ナイロン他
- 掌部:ニトリルゴム

薄手

Y500-2P



※サイズ大きめ

果物野菜の摘蕾・摘果・選別作業にお勧め

- 摘蕾作業にも使えて良いと、ぶどう農家からも好評
- 指先感覚に優れた18ゲージ編みを採用
- 薄手生地なので通気性が良い
- 手袋:ナイロン
- 掌部:ポリウレタン

極薄手

Y900-3P
18Gウレタン
背抜手袋 3双組



品番・品名・色				Y810-3P 指先強化ウレタン快適手袋 3双組				810-10P 指先強化ウレタン快適手袋 10双組			Y500-2P ピッタリ背抜きロング 2双組			Y900-3P 18Gウレタン背抜手袋 3双組				合計	
氏名	組合員コード	電話番号	サイズ	LL	L	M	S	L	M	S	L	M	S	LL	L	M	S		
合計																			

■手袋使用上のご注意

- ◎体質によっては、かゆみ、かぶれ、発疹等をおこすことがあります。異常を感じたらご使用をおやめください。
- ◎熱いものにはふれないでください。
- ◎爪先、金属タワシ、刃物やとがったもの等で傷をつけないようご注意ください。
- ◎ご使用後は汚れをよく洗い落とし、いつも清潔にご使用ください。

※手袋の全長表示はM寸の場合です。

ムレにくい背抜きタイプ! 草抜き・田畑のお手入れ、運搬、剪定作業などに!

- 水に濡れた状態でもグリップ! ■全長:23.5cm
- 手袋:ポリエステル、掌部:天然ゴム

薄手
すべり止め
UVカット

Y-818N **Y-818D**



防水タイプ!(オールコート)水作業や手あれ・汚れ対策などに!

- 防水なのに夏場でもムレにくいと好評
- 全長:27cm
- 表:ポリウレタン、裏:ナイロン

お勧め
中厚手
透湿
低臭

NO281 **#1000** **#1010**



日本製

ムレにくい総生地タイプ

日本製

- 障がい者支援施設で自立支援を目的に生産された製品です
- ポリエステル、レーヨン他

GT1-190



品番・品名・色				Y-818N アグリガーデンブルー			Y-818D アグリガーデンピンク			NO281 テムレス			#1000 エーローブ(茶)			#1010 エーローブ(茶)			GT1-190 軍手特紡 12双組	合計
氏名	組合員コード	電話番号	サイズ	L	M	L	M	S	L	M	S	LL	L	M	LL	L	M	フリー		
合計																				

●本チラシに掲載の価格は、JA全農希望小売価格です。
●カラー印刷のため、現品とは多少色違いがありますのでご了承ください。 **D1-1a裏**

組合員の皆様へ

2024

春夏

Spring Summer

株式会社Aコープ東日本

(https://www.acoop-east-t.jp/)

長らくご使用いただくために

着用後、或いはガソリン・灯油等の石油系や溶剤で汚れた場合は中性洗剤で洗い落とし、水洗いで洗剤をよく落とし、直射日光を避けて陰干しにしてください。尚ドライクリーニングはさけてください。使用後及び収納の際には同種の商品との重ね置きはさけてください。

AC101N AC101A 爽快気分

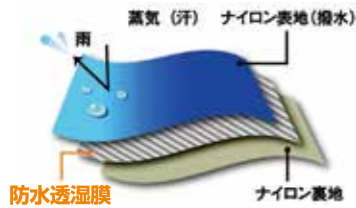
■用途

- 雨天での農作業、レジャー、通勤、通学
- 防除作業

■特長

〈快適機能追求!〉

- 腕の上下運動がつかばらない
(実用新案登録 第3071594号)
- キャップロックシステムで視野を確保します
(特許 第373307号)
- 胸部ベンチレーションで通気性バツグン
- パンツ股上部分にベンチホールが付いて蒸れを放出します
(3層構造が生む抜群の快適性!)



雨を通さずムレを逃がす!快適性を追求!
「爽レインスーツの後継品」



(上下組)
AC101N



(上下組)
AC101A

- 日本製透湿素材テクスキンを採用
- 三層構造が生む抜群の快適性能
- 農作業者の声をカタチにしました。
- 素材:表:ナイロン
裏:ナイロン
透湿素材:東レ・テクスキン

透湿素材 男女兼用

AC101N	AC101A	適応表 (cm)		
サイズ	身長	胸囲	腰廻	
3L(EL)	180以上	102~110	94~104	
LL	170~180	96~104	86~96	
L	165~175	90~98	78~88	
M	155~165	84~92	72~80	

ナイロン糸入の丈夫で
カギ裂けしにくい合羽



(ジャンパー)
AC43

(ズボン)
AC44

- 買換えに便利な上衣・下衣単品取扱い
- 素材:0.27mmナイロンウェーブ糸入り

AC43	AC44	適応表 (cm)		
サイズ	身長	胸囲	胴囲	
LL(LB)	175~185	96~104	86~96	
L	170~180	90~98	78~88	
M	160~170	84~92	72~80	

肩ひも不要!ワンタッチ
着脱エプロン(防水)



(白)
70

(紺)
71

日本製

- 腰部の鋼線入りバンドで自然と身体にフィット!
- 肩ひもがないから上下左右への動きがスムーズ!
- 素材:ナイロン糸

70 71 商品サイズ (cm)						
総丈	胸当丈	胸部丈	胸当幅	胴幅	裾幅	
113	25	88	20	87	100	

テクスキンらくらくスーツムレにくい作業が快適!



(上下組)
AC123A



(上下組)
AC123N

すそゴム
しぼり

- メッシュ裏地(東レのテクスキン)

透湿素材 男女兼用

AC123A	AC123N	適応表 (cm)		
サイズ	身長	胸囲	腰廻	
3L(EL)	180以上	102~110	94~104	
LL	170~180	96~104	86~96	
L	165~175	90~98	78~88	
M	155~165	84~92	72~80	

背中ベンチレーション
(背抜き部分に雨水逆流防止)

農業散布作業に!

らくらくスーツブルー
ズボンのみ
AC126ZB

立体裁断で
腕がらくらくに
挙がります。

品番・品名・色			AC101N 爽快気分 シアンブルー				AC101A 爽快気分 ライトシルバー				AC43 ウェア ジャンパー			AC44 ウェア ズボン			70 ワンタッチ前掛 白		71 ワンタッチ前掛 紺		AC123A らくらくスーツ シルバー				AC123N らくらくスーツ ブルー				AC126ZB らくらくスーツズボン ブルー				合計
氏名	組合員コード	電話番号	サイズ		3L	LL	L	M	3L	LL	L	M	LL	L	M	LL	L	M	フリー	フリー	3L	LL	L	M	3L	LL	L	M	3L	LL	L	M	
合計																																	

●ご記入いただいた個人情報は申込の受付、注文品等の配達・配送その他契約の締結・履行、費用・代金の請求・決済、当組合の提供する商品・サービスに関する各種の情報のご提供等に利用します。 ●本チラシに掲載の価格は、JA全農希望小売価格です。 ●当組合(JA)管内の範囲で閲覧することに同意の上、申し込みをお願いします。 ●カラー印刷のため、現品とは多少色違いがありますのでご了承ください。 E1-1a表

組合員の皆様へ

2024

春夏

Spring Summer

株式会社Aコープ東日本

(https://www.acoop-east-t.jp/)

**軽くて伸縮性のある
着心地で雨の日も快適**

- 上着:着心地の良いストレッチ素材、止水ファスナー、フード調節機能、サムホール付
- パンツ:着裾反射材付マジックベルト、尻部シームレス
- 表地:ポリエステル100%/PUラミネート



(上下組) **AC820NV** (上下組) **AC820RD**

AC820 適応表 (cm)

サイズ	身長	胸囲	胴囲
3L	170~180	102~110	90~100
LL	165~175	96~104	84~94
L	160~170	90~98	78~88
M	155~165	84~92	72~82
S	150~160	78~86	66~76

**ムレにくい透湿上下
メッシュ付レインスーツ**

- 透湿素材でムレにくい
- 防水+撥水のダブル加工
- 表地:ポリエステル100%/PUコーティング(透湿性)



(上下組) **AC7705C** (上下組) **AC7705M**

AC7705 適応表 (cm)

サイズ	身長	胸囲	腰廻
3L	180~190	112~120	100~108
LL	175~185	104~112	92~100
L	170~180	96~104	84~92
M	165~175	88~96	76~84

着脱簡単な前開きファスナータイプ

- 素材:ポリエステル100%



(ヤッケ) **AC5000R** (ヤッケ) **AC5000C** (ヤッケ) **AC401C** (ヤッケ) **AC401R** (ヤッケ) **AC2030R** (ヤッケ) **AC2030C** (ヤッケ) **AC302C** (ズボン) **AC302R** (ズボン)

AC5000 AC2030 適応表 (cm)

サイズ	身長	胸囲	胴囲
3L	180~190	112~120	100~108
LL	175~185	104~112	92~100
L	170~180	96~104	84~92
M	165~175	88~96	76~84

AC401 AC302 適応表 (cm)

サイズ	身長	胸囲	胴囲
3L	180~190	112~120	100~108
LL	175~185	104~112	92~100
L	170~180	96~104	84~92
M	165~175	88~96	76~84

長らくご使用いただくために
着用後、或いはガソリン・灯油等の石油系
や溶剤で汚れた場合は中性洗剤で洗い落
とし、水洗いで洗剤をよく落とし、直射日光
を避けて陰干しにしてください。尚ドライ
クリーニングはさけてください。使用後及
び収納の際には同種の商品との重ね置き
はさけてください。

AC820NV AC820RD レボルブ

快適な
フィット感!!

透湿防水 2LAYER

透湿性 9,000 g/m²/24h

防水性 10,000 mmHg

雨の粒子は透さず汗の高気のみを外部に発散する事により不快な蒸れやべたつきを抑えます。

高い防水性と縫い目のシームテープ加工により雨水の浸入を防ぎます。

高気圧処理

TPU透湿防水層

COMFORT DRY & WATERPROOF

品番・品名・色			AC820NV レボルブ ダークネイビー					AC820RD レボルブ レッド					AC7705C バリュレインスーツ ネイビー				AC7705M バリュレインスーツ シルバー				AC5000R 前開ヤッケ ワイン				AC5000C 前開ヤッケ ネイビー				AC2030R 前開パンツ ワイン				AC2030C 前開パンツ ネイビー				AC401C 401ヤッケ ネイビー				AC401R 401ヤッケ ワイン				AC302C 302ズボン ネイビー				AC302R 302ズボン ワイン				合計				
氏名	組合員コード	電話番号	サイズ																				合計																																		
			3L	LL	L	M	S	3L	LL	L	M	S	3L	LL	L	M	3L	LL	L	M	3L	LL	L	M	3L	LL	L	M	3L	LL	L	M	3L	LL	L	M	3L	LL	L	M	3L	LL	L	M	3L	LL	L	M	3L	LL	L	M	3L	LL	L	M	合計

●本チラシに掲載の価格は、JA全農希望小売価格です。
●カラー印刷のため、現品とは多少色違いがありますのでご了承ください。 E1-1a裏

組合員の皆様へ

2024

春夏

Spring Summer

株式会社Aコープ東日本
(<https://www.acoop-east-t.jp/>)

熱中症・紫外線対策に おすすめ!

炎天下でも10度も涼しい(無帽比較)

涼かちゃん

素材:ダイオミラー (遮光率 約80%)

涼かちゃんの涼しさの秘密!

特徴1 光をはね返す **ダイオミラー** + 特徴2 風通しが良い = 特徴3 炎天下で10度も涼しい!

UVカットだけでなく、風通しが良いから涼しいんだ!

涼かちゃん驚きの数値!
UVカット率はなんと **95%以上!**
通気性は布帽の **約2.5倍**

涼かちゃんを科学する

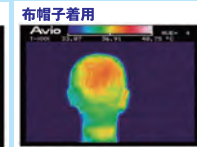
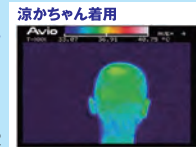
涼しさの差がこんなにくっきり!

青色ほど温度が低く、赤色ほど温度が高い

気温34℃でもほとんど暑くならない!

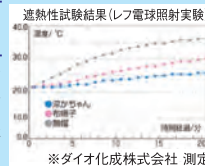
気温34℃が25分間続いても、涼かちゃんの場合は、ほとんど温度の上昇が見られませんでした。

※名古屋市立工業研究所測定



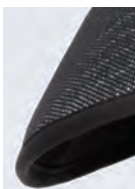
無帽の状態より10度も涼しい!

涼かちゃん、布帽子、無帽子の3パターンでレフ電球を連続照射したところ。涼かちゃんは布帽子と比べて約4℃、無帽子と比べて約10℃も低くなりました。



涼かちゃん たためるハットワイドメッシュ

- ゴムのあごひも付 ●ケーブは取り外し可能(面ファスナー)



サイズ:フリーサイズ(57~60cm)
たためるハットワイドメッシュ
WH710 ブラック



サイズ:フリーサイズ(57~60cm)
たためるハットワイドメッシュ
WH700 ベージュ

涼かちゃん帽子のロングセラー!



紫外線95%カット!

- つばの形を自分好みにカスタマイズ!(つば部ワイヤー入り)
- ケーブは取り外し可能(面ファスナー)



サイズ:LL(62cm)・L(60cm)・M(57cm)
WH881 NEW涼かちゃんテングロンハット

紺のメッシュにツバ裏迷彩がクールに決まる



紫外線95%カット!

- ケーブは取り外し可能

サイズ:LL(62cm)・L(60cm)・M(57cm)
WH882 迷彩テングロンハット ネイビー

肩まですっぽり軽くて涼しく 着用疲労を軽減します

男女兼用



サイズ:フリーサイズ(57~60cm)
WH826 2WAY軽涼 ショート

腰までしっかり日よけロングタイプ

男女兼用



サイズ:フリーサイズ(57~60cm)
WH827 2WAY軽涼 ロング

品番・品名・色			WH710 たためるハットワイドメッシュ ブラック	WH700 たためるハットワイドメッシュ ベージュ	WH881 NEW涼かちゃんテングロンハット			WH882 迷彩テングロンハット ネイビー			WH826 涼かちゃん2WAY軽涼 ショート	WH827 涼かちゃん2WAY軽涼 ロング	合計	
氏名	組合員コード	電話番号	サイズ	フリー	フリー	LL	L	M	LL	L	M	フリー	フリー	
合計														

●ご記入いただいた個人情報は申込の受付、注文品等の配達・配送その他契約の締結・履行、費用・代金の請求・決済、当組合の提供する商品・サービスに関する各種の情報のご提供等に利用します。 ●本チラシに掲載の価格は、JA全農希望小売価格です。 ●当組合(JA)管内の範囲で閲覧することに同意の上、申し込みをお願いします。 ●カラー印刷のため、現品とは多少色違いがありますのでご了承ください。 L1-1a表

2024 春・夏

Spring
&
Summer

株式会社 A コープ東日本

<https://www.acoop-east-t.jp/>

毎日の運動・生活を快適にサポートします！

ゲルマニウムサポーター・コルセットシリーズ

E-214 ゲルマニウムサポーターひざ用(2枚組)

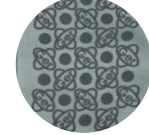


伸縮性の良い生地を使っているので、ズレにくく様々な作業がしやすいです。

男女兼用

特殊加工でパウダーにしたゲルマニウムを熱圧着加工しています。

ゲルマニウム加工
拡大写真



E-211 ゲルマニウムWコルセット



2重のベルトが、せきついと腰ついを効率良く締め、しっかりガードします。

メッシュタイプで蒸れにくくいろいろな作業に快適です。

男女兼用



日本製

E-284

丸まった背中を起こす姿勢のサポーター

日本製



肩甲骨&背すじ&骨盤を引き締めてからだのバランスと姿勢を整えます



POINT 1

肩甲骨をグッと引き寄せます

POINT 2

背すじをピンと伸ばす

POINT 3

骨盤周りをギュッと引き締め

スライドベルトに調整しやすい持ち手付き

品番・品名・色			E-214 ゲルマニウムサポーターひざ用(2枚組)		E-211 ゲルマニウムWコルセット		E-284 丸まった背中を起こす姿勢のサポーター		合計
氏名	組合員コード	電話番号	サイズ	LL(足回り 30~60cm)	L~M(足回り 25~50cm)	LL(ウエスト 78~98cm)	L~M(ウエスト 68~88cm)	3L~LL(ヒップ97~110cm 身長154~162cm)	L~M(ヒップ87~100cm 身長154~162cm)
合計									

足口にゴムのないゆったり靴下



4色組

肌あたりのよい綿混素材

脱ぎ履き
ラクラク!

E-287
綿混 ゴムのない靴下婦人用(4色組) **日本製**

足首の保護や保温にオススメ



全長
約18cm

ゆったりのび～る
伸縮性

ゴム口が無いので
締め付けがありません

のびのび構造

紀州
備長炭繊維使用

日本製

男女兼用

E-278 備長炭足首サポーター(2枚組)

おやすみ中や室内の冷え対策に



肌ざわり
快適な
シルク
100%

長さを調節してレッグウォーマーから
アームウォーマーまで幅広く使えます

男女兼用

日本製

E-280
ピンク

E-281
ベージュ

シルクわたでつむいだ冷えとりウォーマー(2枚組)

まるで揉まれているような心地よさ



強圧
約25.7hPa

弱圧
約16.7hPa

強さを交互に
切り替えて
編んでいます

E-288 ブラック

新発売 男女兼用

E-289 ベージュ

ふくらはぎスッキリもみもみサポーター(2枚)

品番・品名・色			E-287 綿混 ゴムのない靴下婦人用(4色組)		E-278 備長炭足首サポーター(2枚組)		シルクわたでつむいだ冷えとりウォーマー(2枚組)		ふくらはぎスッキリもみもみサポーター(2枚)		合計
氏名	組合員コード	電話番号	サイズ	フリー(足回り23~25cm)	フリー(足首回り20~35cm)	フリー(ふくらはぎ回り25~45cm 足首回り20~35cm)	フリー(ふくらはぎ回り25~45cm 足首回り20~35cm)	フリー(ふくらはぎ回り25~45cm 足首回り20~35cm)	フリー(ふくらはぎ回り25~45cm 足首回り20~35cm)		
合計											

●ご記入いただいた個人情報は申込の受付、注文品等の配達・配送その他契約の締結・履行、費用・代金の請求・決済、当組合の提供する商品・サービスに関する各種の情報のご提供等に利用します。
●当組合(JA)管内の範囲で閲覧することに同意の上、申し込みをお願いします。

●本チラシに掲載の価格は、JA 全農希望小売価格です。
●カラー印刷のため、現品とは多少色違いがありますのでご了承ください。



組合員の皆様へ 農家の方々の

労働負担を軽減

農作業におすすめ する サポーターラインナップ

果樹農家の方にオススメ!

ぶどう 梨 みかん 桃 りんご 等



新しくなったポイント

Check 1 もっと使いやすくフルモデルチェンジ 4つのポイント



Point 1 装着しやすい設計に 腕を通しやすい筒型の形状で簡単に装着できるように。
Point 2 サイズ調整ができます 腕を通すベルトの引っ張り具合でサイズ調整ができるように。
Point 3 耐久性が向上しました 面ファスナーによる生地との摩擦もなくなり耐久性も向上。
Point 4 アシスト力を調整できます ベルトの引っ張り具合で使用シーンに応じて調整できます。

Check 2 腕上げ以外の作業時にもマルチに使える



DARWING Agerelude は生地での張力で上肢をサポートするので、腕上げ作業のみでなく複合的な動きが可能です。作業に合わせてサポート力を調整していただけます。



腕上げに特化したアシストスーツが
もっと使いやすくなって

リニューアル!



今までツラかった 長時間の腕上げ姿勢をアシスト!



ダーウィン アゲレルデ DARWING Agerelude 日本製			
品番	サイズ	上腕周囲	前腕周囲
E-0377	フリー (M-L)	20~36cm	20~32cm

首元の暑さ対策に!



DARWING Agerelude の首ポケットには保冷剤「アイシングセル」が入ります。暑い屋外での作業でもご使用いただけます。

品番	サイズ
E-8091	フリー(約200×85×25mm)

品番・品名・色				E-0377 ダーウィン アゲレルデ	E-8091 アイシングセル	合計
氏名	組合員コード	電話番号	サイズ	フリー (M-L)	フリー (約 200×85×25mm)	
合 計						

●ご記入いただいた個人情報は申込の受付、注文品等の配達・配送その他契約の締結・履行、費用・代金の請求・決済、当組合の提供する商品・サービスに関する各種の情報のご提供等に利用します。●本チラシに掲載の価格は、JA全農希望小売価格です。●当組合(JA)管内の範囲で閲覧することに同意の上、申し込みをお願いします。●カラー印刷のため、現品とは多少色違いがありますのでご了承ください。 S1-1a 表

